



Depuis plusieurs années, Bouygues Immobilier s'est engagé dans une démarche de développement durable en proposant des logements sains, écologiques, innovants et confortables. Aujourd'hui encore, toujours précurseur dans ses démarches, Bouygues Immobilier vous propose des logements résolument tournés vers l'avenir ! Equipements innovants et écologiques, accompagnement des futurs propriétaires, recherche constante du bien-être, respect de l'environnement, économies d'énergie avec la labellisation BBC effinergie®...

Plus qu'une simple démarche, l'Habitat Nouvelle Génération se traduit par des engagements concrets pour qu'habiter demain commence aujourd'hui.



Avec l'Habitat Nouvelle Génération de Bouygues Immobilier, habiter demain commence aujourd'hui.



* Ceci n'est pas un label. Ces immeubles feront l'objet d'une demande de label BBC effinergie®, Bâtiment Basse Consommation, auprès de l'organisme certificateur Cerqual.



Délivrés par le CERQUAL



Ensemble, imaginons votre bien-être



Des logements tournés vers l'avenir



Ensemble, imaginons votre bien-être

NOS ENGAGEMENTS

L'accompagnement client

- Tout au long de votre projet, de la réservation à la livraison, un Responsable Relation Client est à votre entière disposition pour répondre à vos questions.
- A chaque moment clé de l'avancée de votre projet, vous êtes tenu informé et invité à vous rendre sur place pour constater son évolution.
- Votre Responsable Relation Client vous aide à personnaliser votre logement en procédant à des solutions d'aménagement personnalisé. Vous pouvez ainsi adapter le plan de votre logement ou encore changer les prestations intérieures à celui-ci.

La certification NF Logement



- C'est l'engagement global et durable en matière de qualité. Cette certification s'appuie sur la mise en place d'un système de management des processus opérationnels de réalisation de chaque programme Bouygues Immobilier.
- L'assurance d'un logement contrôlé dans un cadre réglementaire strict qui vise l'ensemble de la production du projet, de sa conception à sa livraison.

Tous nos programmes font l'objet d'une demande de labellisation BBC effinergie®



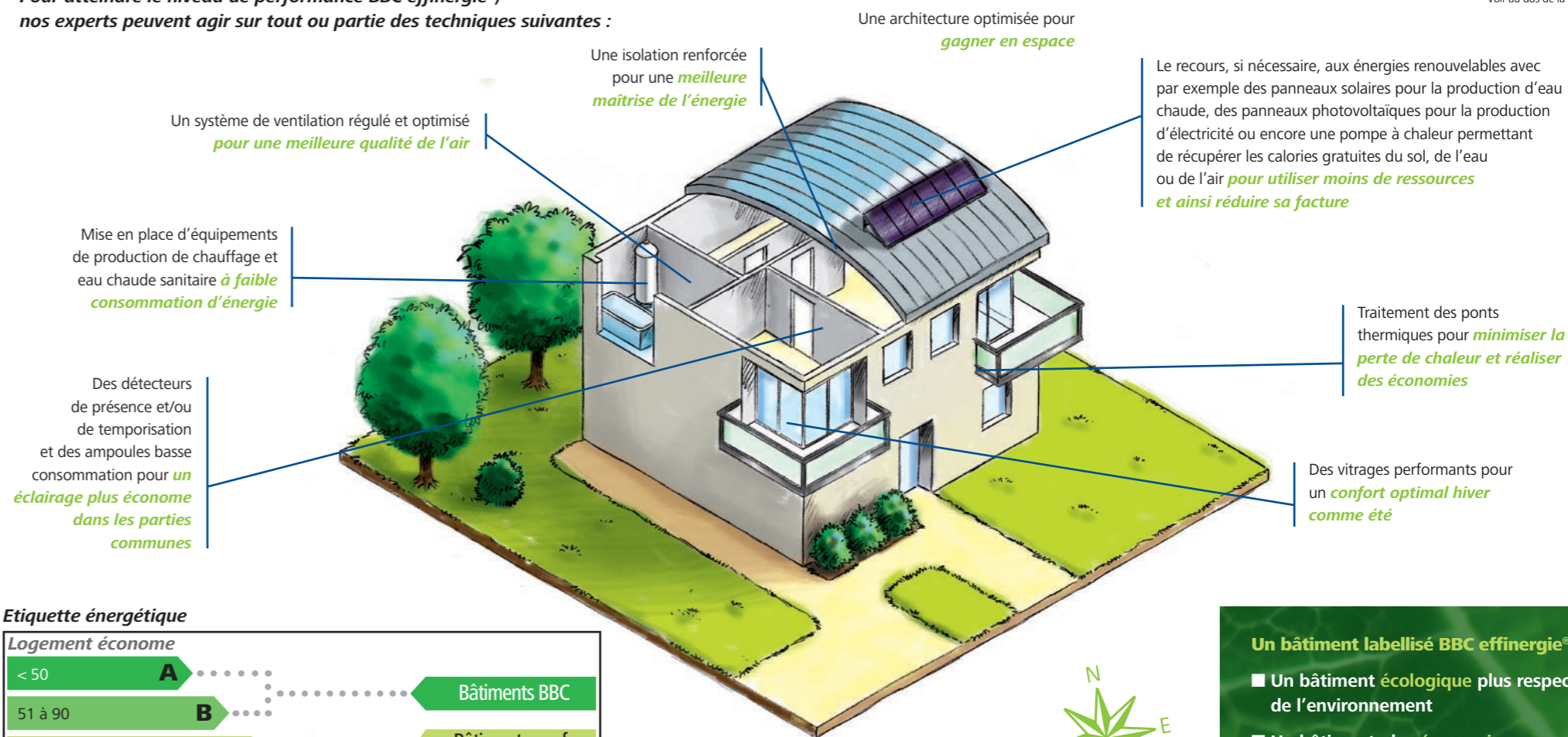
- Un bâtiment labellisé BBC effinergie® consomme entre 40 et 65 kwh d'énergie primaire/m²shon/an**, selon sa localisation géographique et son altitude. Cette consommation concerne la consommation énergétique moyenne de l'immeuble en chauffage, ventilation, refroidissement, production d'eau chaude sanitaire et éclairage des locaux. Un DPE (Diagnostic de Performance Energétique) vous sera remis à la livraison de votre logement.
- Avec un patrimoine déjà inscrit dans une dynamique d'économie durable et respectueuse de l'environnement, vous assurez une valorisation de votre patrimoine sur le long terme.

La certification NF Logement et la labellisation BBC effinergie® sont délivrés par le



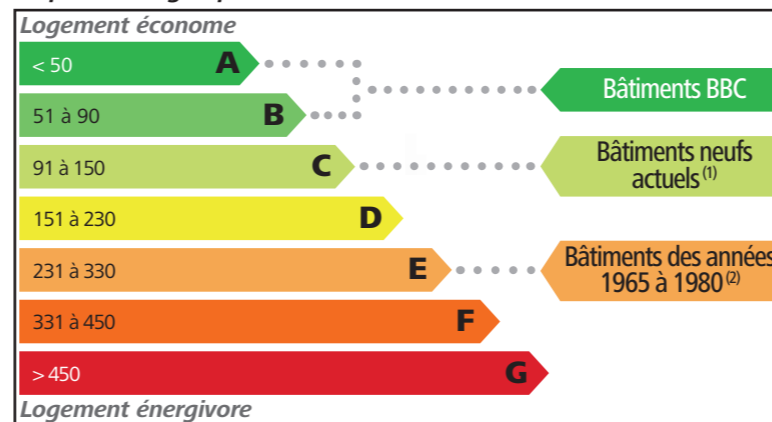
LE BÂTIMENT BBC LES POINTS CLÉS

Pour atteindre le niveau de performance BBC effinergie®, nos experts peuvent agir sur tout ou partie des techniques suivantes :

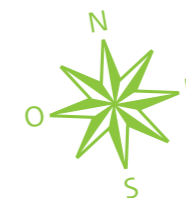


* Voir au dos de la plaquette.

Etiquette énergétique



Ce classement est donné à titre indicatif. Il ne peut en aucun cas se substituer à la réalisation par un bureau d'études spécialisé d'un diagnostic de performance énergétique pour chaque logement remis à leur acquéreur lors de la livraison
 (1) Répondant à la réglementation Thermique 2005 en vigueur
 (2) Répondant à la réglementation Thermique de 1975



Une orientation optimisée suivant les contraintes de chaque site pour **bénéficier au maximum des apports solaires**

Un bâtiment labellisé BBC effinergie® c'est :

- Un bâtiment **écologique** plus respectueux de l'environnement
- Un bâtiment plus **économique** avec une consommation d'énergie en moyenne 2 fois inférieure à celle d'un logement récent
- Un bâtiment bénéficiant des **dernières techniques innovantes** en matière de construction et d'équipements
- L'assurance de bénéficier des **dispositifs gouvernementaux** en faveur des bâtiments verts tant pour l'achat de sa résidence principale que pour un investissement locatif

* Voir au dos de la plaquette. ** SHON : Surface Hors Œuvre Nette