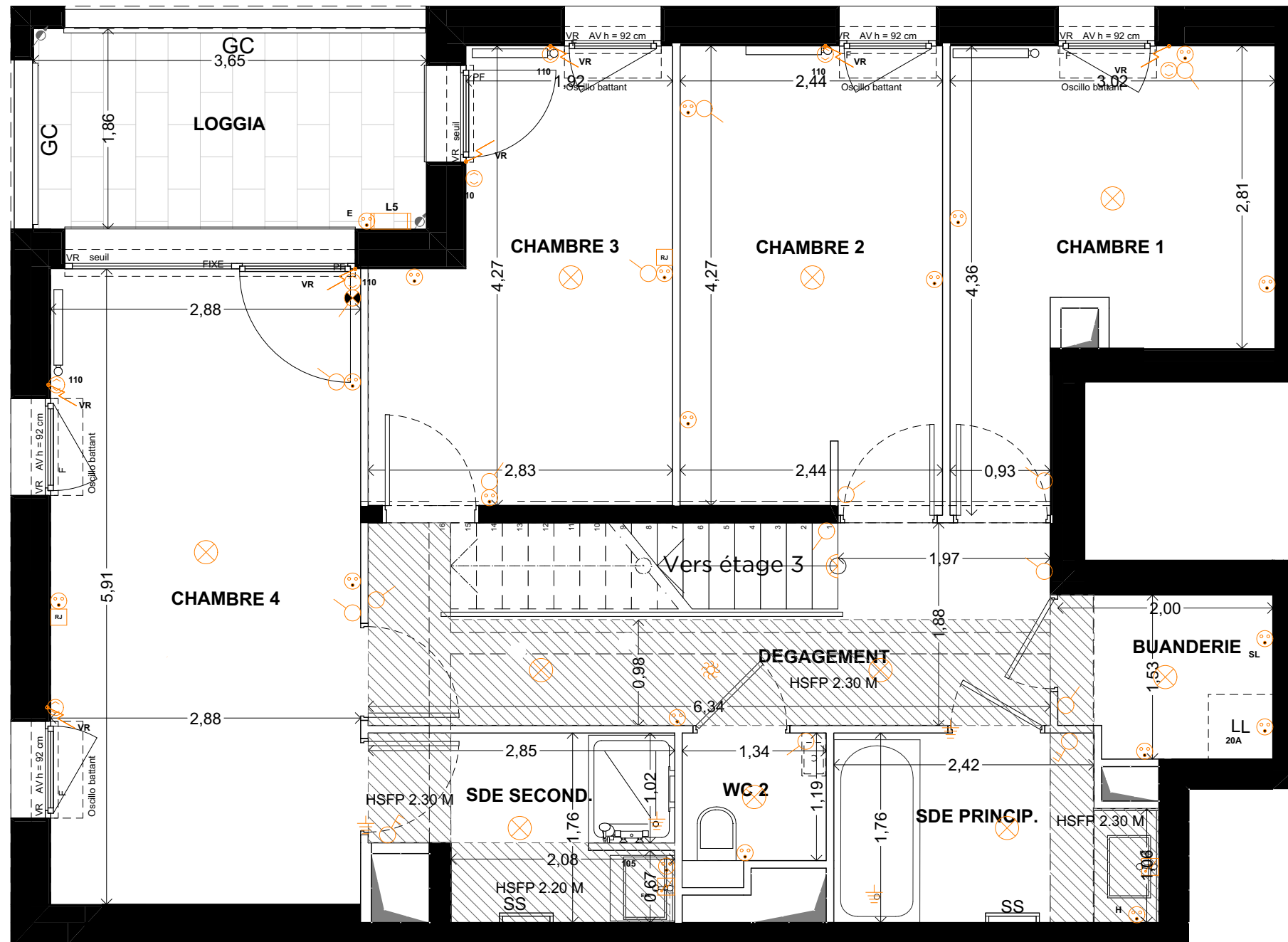


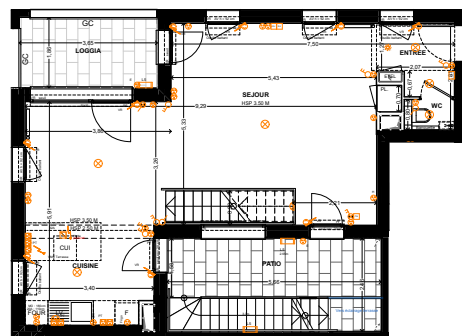
LEGENDE ELECTRICITE

- VID Vidéophone
- Prise 16A
- H Prise 16A haute
- RJ Prise RJ 45
- Prise spécialisée
- Prise 32A Ampères
- MO Prise Micro-ondes.
- E Prise étanche
- Alimentation
- ECL Alimentation éclairage
- SPOT
- Liaison équipotentielle
- Détecteur autonome avertisseur de fumée
- Sortie de fil en plafond
- Sortie de fil en applique
- Interrupteur simple
- Interrupteur double commande
- Interrupteur simple lumineux
- Interrupteur double commande lumineux
- Poussoir
- Appareil extérieure étanche en option TMA
- Détecteur 180° mural

Etage 2



Etage 3



NOTA: Des modifications sont susceptibles d'être apportées à ce plan en fonction des nécessités techniques et administratives pour les dimensions libres, retombées, soffites, faux-plafonds, les équipements et réseaux divers, les appareillages électriques, dont la nature et le nombre sont donnés à titre indicatif. les surfaces sont approximatives. les canalisations ne sont pas figurées.

Bouygues Immobilier
Créateur de mieux vivre

villas
ADONIS

PLACE & VILLAS

TMA Indice 1 : 09/05/2023

PLAN DE VENTE NOTAIRE

ILOT B

Quartier Jean Zay

Construction de 25 logements
Rue de Lafontaine 92160 Antony



Bâtiment C - Etage 2-3-Toit
Appartement n°C302 étage 2 - 5 pièces

TABLEAU DES SURFACES

Surfaces habitables

ENTREE	3,5
SEJOUR	39,0
CUISINE	8,8
CHAMBRE 1	9,7
CHAMBRE 2	10,5
CHAMBRE 3	10,2
CHAMBRE 4	17,0
SDE PRINCIP.	4,9
SDE SECOND.	4,4
WC	1,1
WC 2	1,7
DEGAGEMENT	9,6
BUANDERIE	2,9
TOTAL	123,3 m²

Surfaces extérieures

LOGGIA	6,8
LOGGIA	6,8
PATIO	11,0
TERRASSE	67,7
TOTAL	92,3 m²

LEGENDE

- LL LAVE-LINGE
- LV LAVE-VAISSELLE
- AL ALLEGE PLEINE
- AV ALLEGE VITREE
- PV PARE VUE
- GC GARDE-CORPS
- CL CLOTURE
- F FENETRE
- PF PORTE-FENETRE
- DESCENTE D'EAU PLUVIALE
- CUI CUISSON
- F REFRIGERATEUR
- LC LINEAIRE COMPLEMENT.
- VR VOLET ROULANT
- ETEL ESPACE TECHNIQUE ELECTRIQUE DU LOGT.
- RADIATEUR
- SS SECHE-SERV.
- PL PLACARD
- HSP HAUTEUR SOUS PLAFOND
- ROBINET DE PUISAGE

Hauteur sous plafond des pièces principales sauf mention particulière : 2.50 m