

NOTA: Des modifications sont susceptibles d'être apportées à ce plan en fonction des nécessités techniques et administratives pour les dimensions libres, retombées, soffites, faux-plafonds, les équipements et réseaux divers, les appareillages électriques, dont la nature et le nombre sont donnés à titre indicatif. les surfaces sont approximatives. les canalisations ne sont pas figurées.

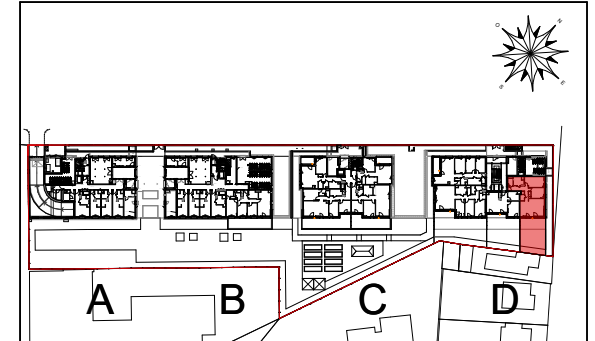


villas
ADONIS

PLACE & VILLAS

ILOT B
Quartier Jean Zay

Construction de 25 logements
Rue de Lafontaine 92160 Antony







Bâtiment D - Rez-de-chaussée
Appartement n°D 001 - 3 pièces

Surfaces habitables

ENTREE	5,8
SEJOUR / CUISINE	DONT CUISINE 6,4 m² 28,8
CHAMBRE 1	14,0
CHAMBRE 2	10,2
SDE PRINCIP.	5,7
WC	2,6
DEGAGEMENT	4,7
CELLIER	1,9
TOTAL	73,7 m²
Surfaces extérieures	
JARDIN	43,7
TERRASSE	20,0
TOTAL	63,7 m²

LL	LAVE-LINGE
LV	LAVE-VAISSELLE
AL	ALLEGE PLEINE
AV	ALLEGE VITREE
PV	PARE VUE
GC	GARDE-CORPS
CL	CLOTURE
F	FENETRE
PF	PORTE-FENETRE

	DESCENTE D'EAU PLUVIALE
CUI	CUISSON
F	REFRIGERATEUR
LC	LINEAIRE COMPLEMENT.
VR	VOLET ROULANT
ETEL	ESPACE TECHNIQUE ELECTRIQUE DU LOGT.
	RADIATEUR
	SS SECHE-SERV.
PL	PLACARD
HSP	HAUTEUR SOUS PLAFOND
	ROBINET DE PUIPAGE

Hauteur sous plafond des pièces principales sauf mention particulière : 2.50 m

Indice 2 : 22/04/2022